



Henke & Schreieck

All'interno dell'area di Leberberg, destinata ad ampliamento urbano, è stata costruita una scuola che, per forma, proporzioni e carattere, si distingue in maniera piacevole dagli edifici residenziali limitrofi. La costruzione a tre piani, in acciaio e cemento, con la sua struttura a pettine e una lunghezza complessiva di 230 m, ospita oltre 700 scolari ordinati in 37 classi. Il piano terra si trova a circa 1 m al di sotto del livello del terreno esterno. L'atrio di ingresso a doppia altezza è localizzato al primo piano ed è accessibile per mezzo di una rampa. Da questa aula, è possibile raggiungere sia le aree distinte della scuola elementare e della scuola media, sia lo spazio aperto sul lato del parco. Su questo fronte dell'edificio quattro padiglioni (nei quali sono sistemate tutte le aule) chiudono due cortili di ingresso che, protetti dalla differenza di livello, rappresentano un'estensione delle classi con attività didattica a tempo pieno. Anche il livello della palestra, che confina a ovest con l'area occupata dalla scuola media inferiore, presenta una quota di calpestio ribassata. Con questo stratagemma, gli architetti sono riusciti a fare in modo che l'edificio, nonostante la mole del programma funzionale (con le sue grandi cubature), non perdesse la giusta scala e fosse in grado di garantire anche l'intimità che è consona a una scuola per ragazzi di età compresa tra i 6 e i 15 anni. *Eric Philipp*

- scuola a leberberg
 - school in leberberg
- wien 1998

progettisti

Dieter Henke, Marta Schreieck

collaboratori

U. Burtscher, C. Limin,
T. Schnitzer

strutture

Werner Schmied, Vienna

facciate

Bug Alu Technik

vetro

Pilkington Eomag

committente

città di Vienna, MA19,

MA26, MA56

localizzazione

Svetelskystrasse, Vienna,

XI distretto

dati dimensionali

12.019 mq

area di progetto

9.523 mq

superficie costruita

62.634 mc

cubatura realizzata

cronologia

1994

progetto

1995-96

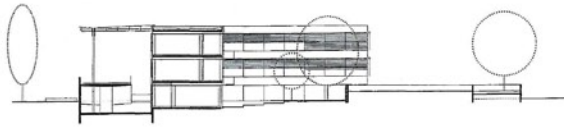
realizzazione

Dieter Henke (1952) studia all'accademia d'arte a Vienna nella classe di Roland Rainer, dal 1973 al 1980. Dal 1981 al 1982, lavora come assistente all'istituto di pianificazione urbana dell'accademia e collabora con diversi studi. **Marta Schreieck** (1954) studia all'accademia d'arte a Vienna, nella classe di Roland Rainer e di Timo Penttilä, dal 1975 al 1981. Dopo varie esperienze in studi di architettura, collabora nel 1983 al politecnico di Innsbruck e nel 1985 viene invitata a tenere un corso all'accademia d'arte a Vienna. Lo studio Henke/Schreieck viene aperto a Vienna nel 1983. Nei primi anni di collaborazione vengono elaborati numerosi progetti per edifici residenziali. Con la ricostruzione del ponte Hackinger Steg a Vienna, in collaborazione con Wolf Dietrich Ziesel, il duo ottiene il premio Adolf Loos per l'architettura 1985; il premio viene loro nuovamente attribuito nel 1997, per la scuola di Leberberg. Il complesso residenziale a terrazze a Seefeld ha ricevuto il premio Neues Bauen della regione Tirolo nel 1994. Lo studio sta elaborando progetti per la nuova facoltà di sociologia e economia a Innsbruck e per la catena di negozi bauMax a Schwechat, mentre sono in corso di costruzione dei complessi residenziali a Vienna.

Bibliografia essenziale

Ramesh Kumar Biswas (a cura di), *Innovative Austrian Architecture*, Springer, Wien 1996

Liesbeth Waechter-Böhm, *Pavillons im Park*, in «Architektur Aktuell», 1997, aprile, 202, pp. 40-55



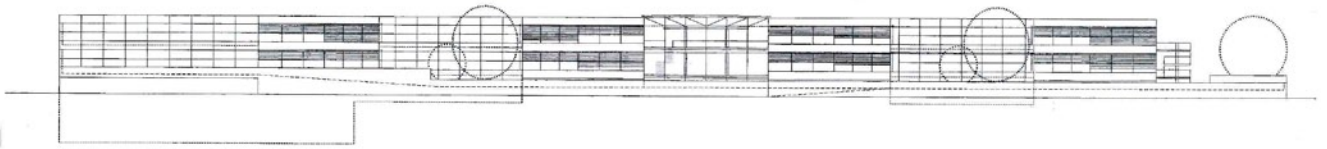
1
sezione A-A 1:750
section A-A 1:750
2
vista dell'ingresso e della tettoia
di copertura della rampa
view of the entrance and the
roofing of the ramp

2

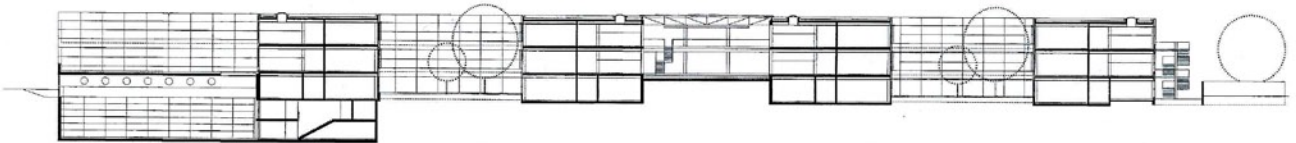


MARCHETTI D'ALFANO

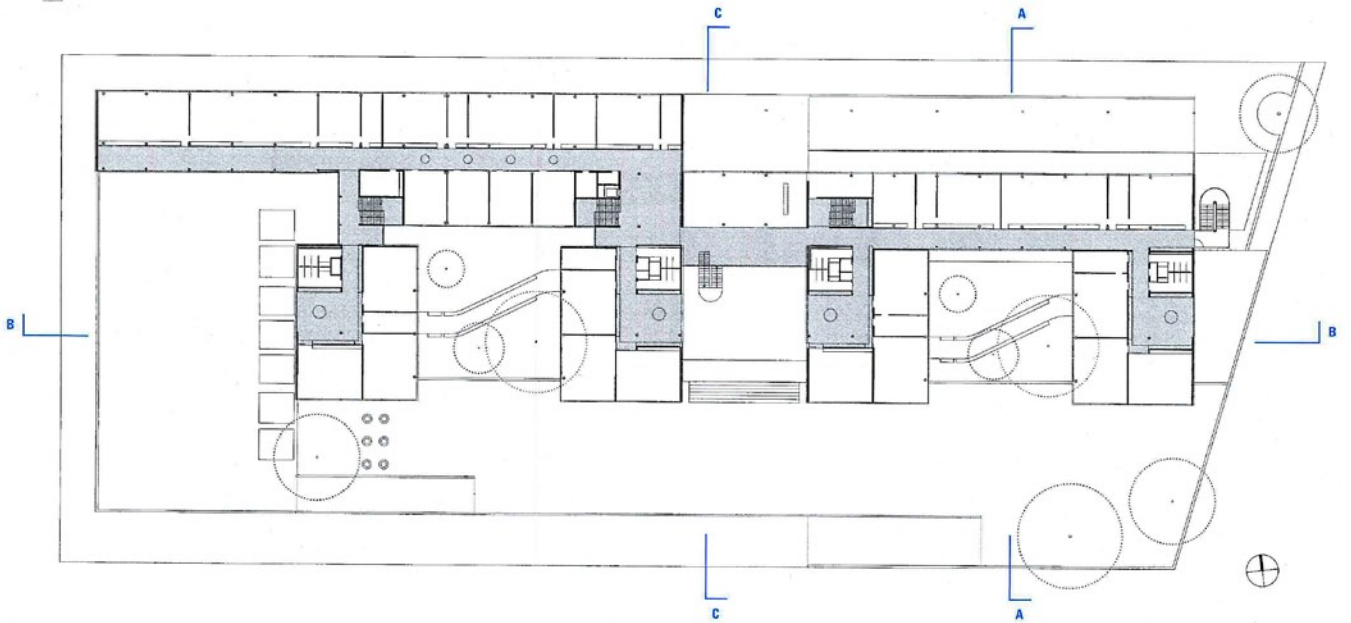
3



4



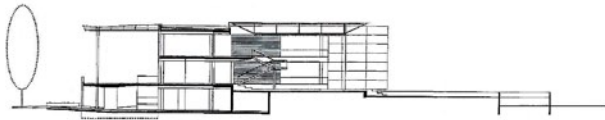
5



44 ARCHITETTURA E PROGETTI

0 10 20m

6



3 4

prospetto sud e sezione B-B 1:750
south elevation and section B-B 1:750

5

pianta piano primo 1:750

first floor plan 1:750

6

sezione C-C 1:750

section C-C 1:750

7

l'angolo libero delle classi di studio

the free corner of the study classrooms

8

vista dall'atrio d'ingresso dal secondo livello

view of the entrance hall from the second level

9 10

vista interna di una classe con finestre a fascia

lungo tutto il perimetro e vista interna della

biblioteca

internal view of a classroom with the band

window along all the perimeter and internal

view of the library



MONDRIAN/STUDIO-REDO



MONDRIAN/STUDIO-REDO



MONDRIAN/STUDIO-REDO



MONDRIAN/STUDIO-REDO

45