

# henke and schreck

Office Building, K&M  
København, Denmark, 2000-2003

2000-2003

2000-2003





The office and commercial building is situated on a corner site adjacent to the Danube Canal in the historic centre of Vienna. The height and volume of the seven story structure echoes the scale of the surrounding buildings. The optically separated, "floating" penthouse is conceived as an urban signal and enjoys views above roof level over the whole of the first district. From the street, the building presents itself as an opaque, translucent cube, articulated through consciously positioned voids in the facade. These cut-outs intimate the form of the courtyard situation beyond, conceived as a negative "empty" room carved out of the heart of the monolithic block. This sculptural space with its three-dimensional geometry is offers a variety of functions and spatial experiences as one progresses through the various levels. The office spaces communicate simultaneously with the internal void and the external urban situation and are so organised as to create variously sized and proportioned zones offering flexibility of use. The spatial mood of the internal zones and the visual characteristic of the external elevations are achieved through the use of pivoted, storey-high, satinised glass screens which form a second skin around two sides of the building.

#### Credits and Data

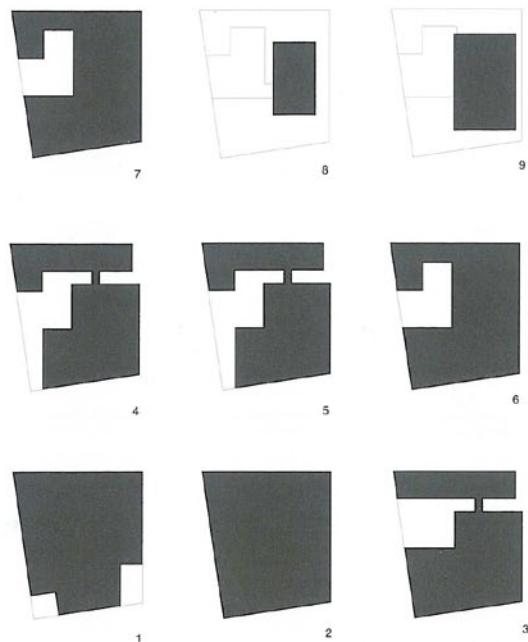
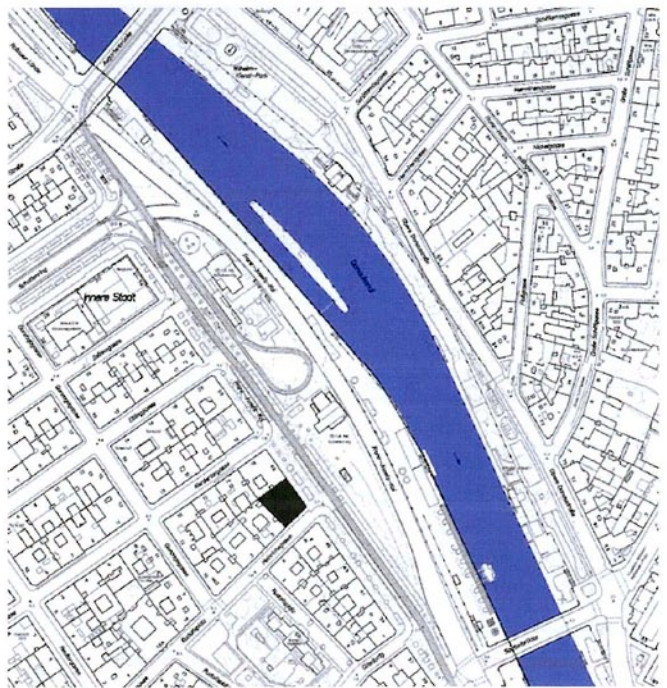
Project title: Office and Commercial Building "k47"  
 Location: Franz Josefs Kai 47, Vienna, Austria  
 Client: Zürich Versicherungs AG  
 Design competition: November 2000  
 Start of planning: March 2001  
 Construction on site: December 2001–September 2003  
 Architects: henke und schreieck Architekten / Dieter Henke and Marta Schreieck  
 Architectural staff: Gavin Rae (project leader), Sascha Dehnst, Szczepan Sommer  
 Structural engineer: Manfred Gmeiner + Martin Haferl  
 Site supervision: Franz Leppa  
 Building services: MSc Reinhold Bacher  
 Environmental consultant: Walter Prause  
 Graphic design: Mag.art. Ingeborg Kumpfmüller  
 Site area: 848 m<sup>2</sup>  
 Built area: 780 m<sup>2</sup>  
 Net floor area: 5,375 m<sup>2</sup> rentable area + 1,687m<sup>2</sup> underground parking  
 Gross floor area: 7,225 m<sup>2</sup>  
 Gross volume: 29,605 m<sup>3</sup>

このオフィス兼商業ビルはウィーンの歴史的街区（旧市街）を流れるドナウ川に近い角地に立地している。この7階建ての建物の高さおよび容積は周囲の建物のスケールと呼応している。一見分離しているように見える、空に漂うペントハウスは都市のシグナルとして計画されたもので、そこからは第1区（旧市街）全体の屋根の眺めを楽しむことができる。街路から見ると、建物はファサードに、注意深くおかれ空けられたヴォイドで分節された、乳白色の半透明な立方体である。単一体の中心に彫られた何も無い凹んだ空間として計画されたこれらの切りぬかれた部分はその向こうにある内部の

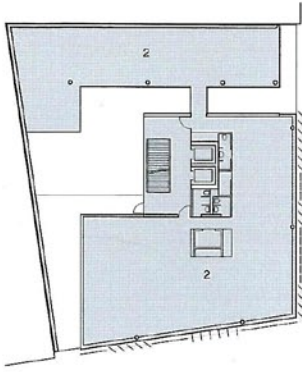
コートヤードの形態を暗示する。この3次元幾何学による彫刻的な空間は色々な機能を持ち、様々な階を上と下にと歩く人々に空中体験を提供する。このオフィス・スペースは内部にあるヴォイドと外部の都市環境と同時に交流し、様々な用途に適した各種の大きさ・形状の区画をつくれるように設計されている。内部の空間的雰囲気と建物の外部の視覚的な特徴は軸回転で開け閉めする、床から天井までの高さの、サテンのように滑らかなガラスのスクリーン（日除け）に助けられている。スクリーンは建物の2つのファサードを覆う第2の皮膚を形成している。（山田寛治訳）

pp. 62–63: East facade to the streetcar railroad and the Danube. This page, from top: South view with penthouse on the top. Site plan (scale: 1/6,000). Floor diagrams. Opposite: View over the Danube from the south. Photos on pp. 62–69 except as noted by Margherita Spilattini.

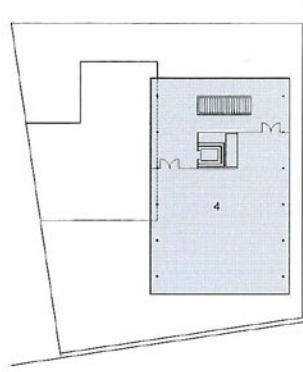
62–63頁：路面電車の軌道とドナウ川に面した東側ファサード。本頁、上から：南側から見た、最上階にペントハウスのある全景。配置図（縮尺：1/6,000）。平面図のダイアグラム。右頁：ドナウ川越しに南側から見る。



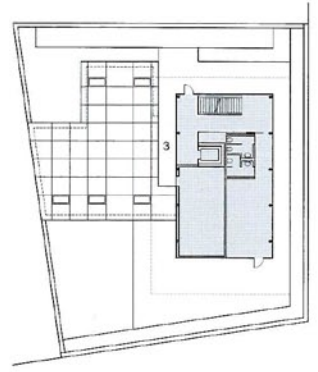




4th floor plan / 4階平面図

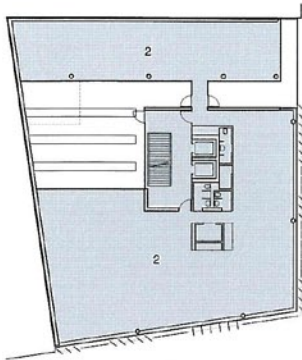


9th floor plan / 9階平面図

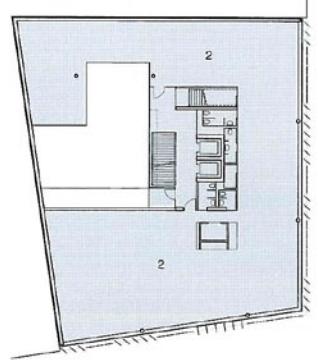


8th floor plan / 8階平面図

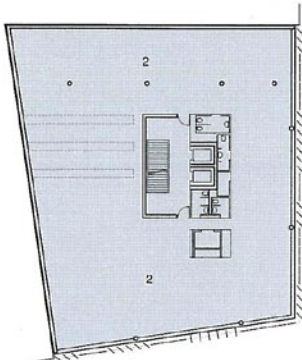
Legend: 1) Retail showroom, 2) Office, 3) Cafe and terrace, 4) Conference and event space. 凡例: 1) 貸しショールーム、2) オフィス、3) カフェ/テラス、4) 会議室/イベント・スペース。



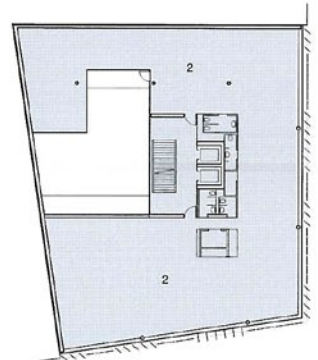
3rd floor plan / 3階平面図



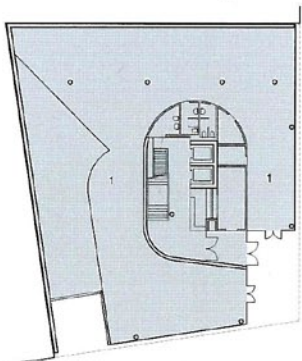
7th floor plan / 7階平面図



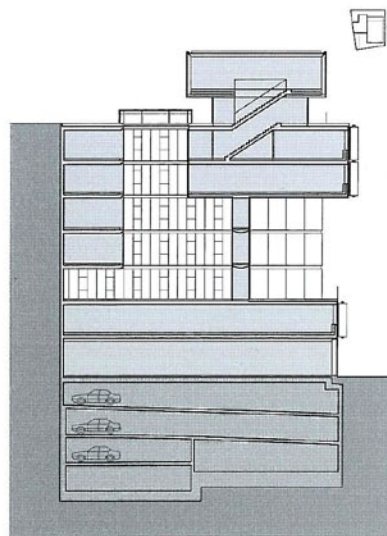
2nd floor plan / 2階平面図



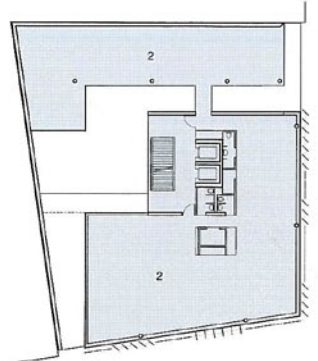
6th floor plan / 6階平面図



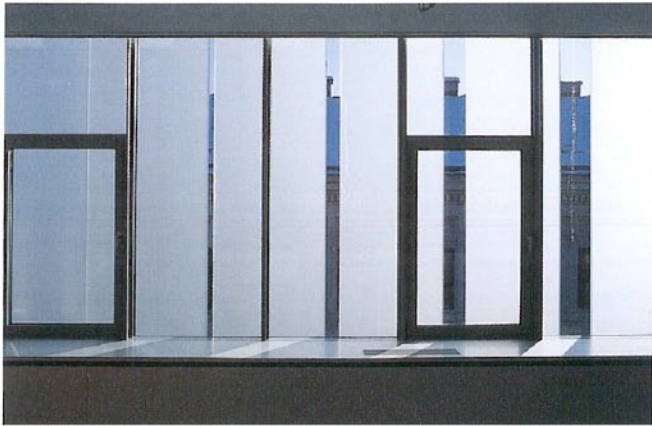
Ground floor plan / 1階平面図



Section (scale: 1/650) / 断面図 (縮尺: 1/650)



5th floor plan / 5階平面図



*Opposite: Looking up at the glass ceiling above the void. This page, left: Closing and opening of the glass screens. Right: Views from penthouse. Photos of this page, left column courtesy of the architects. Right above photo by Anna Blau.*

左頁：吹抜け上部のガラスの天井を見上げる。本頁、左：閉じられた状態から開いた状態のガラスの日除け。右：pentハウスからの眺め。



*Above: Voids of the east (left) and south (right) facades. Opposite: View from 3rd floor.*

上：東側（左上）と南側（右上）のファサードにとられたヴォイド。右頁：3階から見る。



