

IN DIE LANDSCHAFT GESCHNITTEN

VON Henke Schreieck Architekten Wien (A)



W

enn Architekten für Bauherren aus der Stadt ein Wohnhaus auf dem Land bauen und es sensibel in die dörfliche Umgebung einfügen wollen, orientieren sie sich gern an landwirtschaftlichen Gehöften, obwohl den Bewohnern und ihrer beruflichen Tätigkeit alles Bäuerliche fremd ist. Es gibt aber auch eine andere Möglichkeit, wie ein Neubau auf den ländlichen Kontext reagieren kann.

Buchsachen, Markt Allhau, ist eine Streusiedlung mit locker gereihten Wohn- und Bauernhäusern, Scheunen, Pferdekoppeln, die Blumenwiesen mit Obstbäumen reichen bis zum Straßenrand. Man sieht noch keine Maßnahmen zur „Ortsverschönerung“ und keinen Flurschaden durch uniforme Regelungen mit Kreisverkehr. Dieses lang gestreckte Baugrundstück am Dorfrand zeichnet sich durch eine beeindruckende Aussicht in die Ostalpen aus. Das ebenerdige Haus wurde an seiner nördlichen Grenze am Ende einer Obstbaumreihe hinter einer Hügelkuppe errichtet, es fügt sich selbstverständlich in die Landschaft. Eine Garage steht als Eingangsbauwerk auf der Parzelle.

Statt sich mit regionalen Accessoires anzubiedern, stanzte eine Betonmauer das orthogonale Geviert des Hauses abstrakt aus dem Acker und bildet eine klare Abgrenzung zum naturbelassenen Umfeld. Mit seinen großen Dreischeiben-Glasfronten wirkt es durchsichtig, fast unwirklich, die Eichenpfosten der Fenster könnten auch in der Obstwiese stecken. Das allseitig auskragende, extensiv begrünte Dach dient als Sonnen- und Witterungsschutz, bleibt dabei unauffällig. Zwei diagonal einbeschriebene Höfe definieren die Wohnbereiche, sie schneiden eindeutig in die Wiese. Diese umfassende Betonwand führt wie ein Rückgrat nach innen und trennt die Funktionen. Am Schnittpunkt der beiden Höfe ist sie unterbrochen, mit einer integrierten breiten Schiebetür lassen sich zwischen Wohnen mit Bibliothek und Essplatz einerseits und Küche, Schlafräumen, Bädern und Gästezimmer andererseits variable Raumzusammenhänge herstellen.

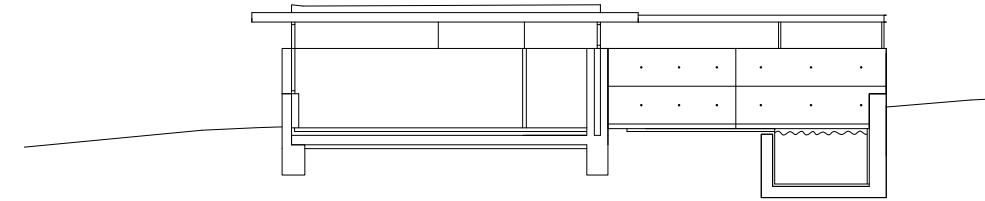
Die Außenwände sind zweischalig mit dazwischenliegender XPS-Dämmung ausgeführt. Ein Kachelofen unterstützt die von einer Erdwärmepumpe versorgte Flächenheizung. Die Ausbauten sind aus grün-grau-blau lasierten MDF-Platten gefertigt. Die puristische Innenarchitektur schafft eine sinnliche Raumatmosphäre, sie ist der Hintergrund für eine intensive Wahrnehmung der Landschaft in ihrem jahreszeitlichen Wechsel.



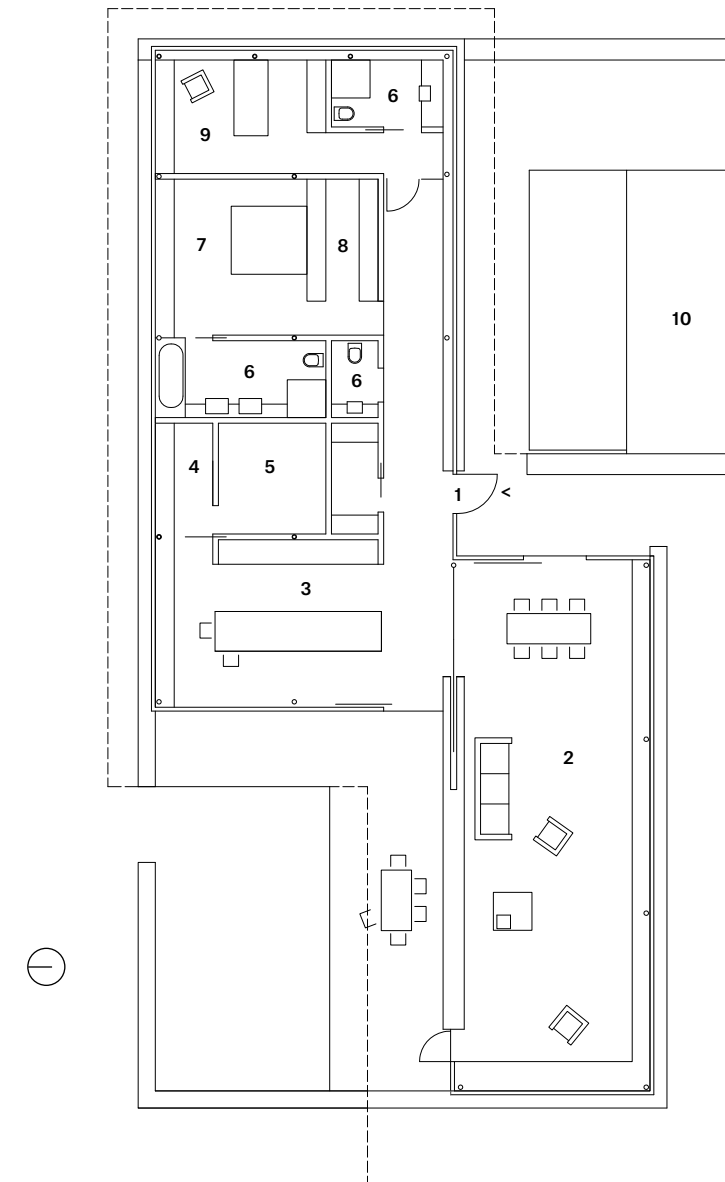
1 Mit einer in der Außenwand verschwindenden Schiebetür lässt sich der Wohnraum von den übrigen Bereichen abtrennen.

2 Von der zentralen Küche erreicht man einen von der Mittagssonne geschützten Hof (links).

Querschnitt



Grundriss Erdgeschoss



Maßstab
M 1:200

- 1 Zugang
- 2 Wohnen
- 3 Kochen
- 4 Hauswirtschaftsraum
- 5 Technik
- 6 Bad/WC
- 7 Schlafen
- 8 Ankleide
- 9 Gäste
- 10 Pool

Standort:
Markt Allhau (A)

Anzahl der Bewohner:

2

Wohnfläche (m²):

197

Grundstücksgröße (m²):

5.114

Zusätzliche Nutzfläche:

73,60 m²

Bauweise:

Stahlbeton

Fertigstellung:

02/2012

Dieter
Henke,
Marta
Schrieck



„Ein-, Aus- und Durchblicke, Material, Licht und Raumfolgen reflektieren das fantastische Landschaftsszenario im Wechsel der Jahreszeiten.“

Lageplan

